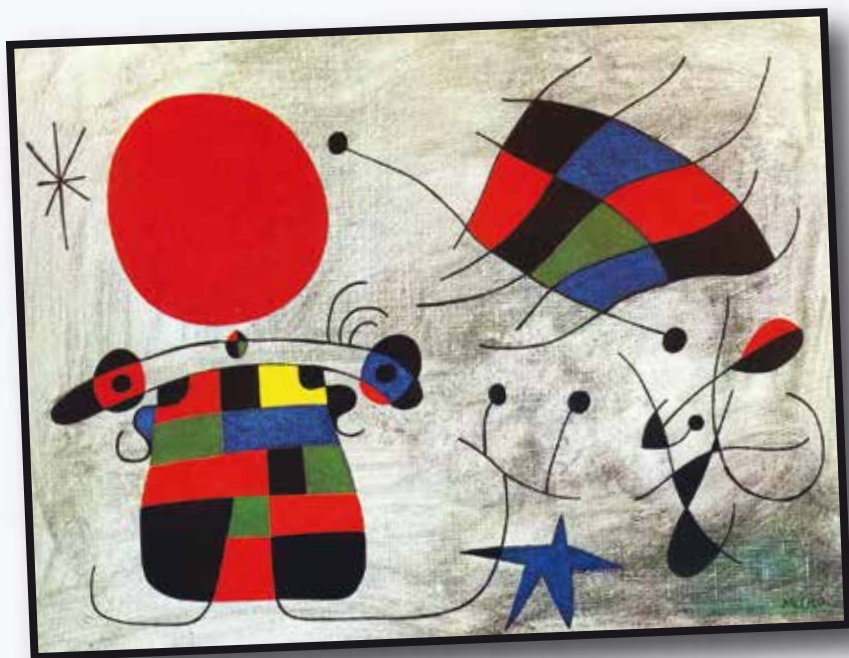


Viterbo, 10 maggio 2014

V GIORNATE REUMATOLOGICHE DELLA TUSCIA



**Responsabile Scientifico
Dott. Carlo Meschini**

Con il patrocinio di



RAZIONALE

La prima sessione dell'evento tratta la problematica dell'artrite reumatoide in fase precoce.

Questa malattia rappresenta oggi un problema assai rilevante in termini di natura socio-economica, essendo in grado di provocare lesioni permanenti e determinare una riduzione della qualità e della quantità della vita delle persone affette.

Nell'ultimo decennio notevoli progressi sono stati compiuti nella diagnosi e nella terapia di questa malattia, oggi ben curabile, purchè si agisca in fase precoce, nella maggior parte dei casi.

Nella seconda sessione sarà affrontata la problematica delle strette interrelazioni esistenti tra alimentazione, metabolismo, infiammazione e malattie autoimmuni, attraverso il contributo di diversi specialisti del settore.

Nella terza sessione saranno trattati alcuni dei temi "caldi" in ambito reumatologico, come il ruolo extrascheletrico della vitamina D, la terapia della osteoporosi severa e del Lupus Eritematoso Sistemico, ed infine gli aspetti di diagnostica per immagini delle spondiloartriti.

Il Convegno sarà quindi completato da un'ampia tavola rotonda conclusiva, nella quale interverranno le diverse figure professionali coinvolte nella problematica.

*Il Responsabile Scientifico
Carlo Meschini*

INFORMAZIONI

Sede Congressuale

Aula Magna - Università degli Studi della Tuscia

Via S. Maria in Gradi, 4 (Ingresso parcheggio in Via Sabotino)



Iscrizione

L'iscrizione è gratuita e limitata a 150 partecipanti.

Richieste iscrizioni su www.lacrisalide.it.

ECM

Evento ecm n. 1745-88680. Il convegno è accreditato per n. 6 crediti formativi per le professioni di Biologo, Dietista, Fisioterapista, Farmacista, Infermiere, Medico Chirurgo, Psicologo, Tecnico Ortopedico, Tecnico Sanitario di Radiologia Medica, Tecnico Sanitario Laboratorio Biomedico, Terapista Occupazionale. V. Discipline accreditate su www.lacrisalide.it.

Segreteria Scientifica

Dott.ssa Priscilla Landucci, Dott. Claudio Angrisani

Segreteria organizzativa e provider ECM

La Crisalide srl, Provider ECM n. 1745

PROGRAMMA

9.00 Introduzione ai lavori e saluto delle Autorità

Sessione 1 - Artrite Reumatoide

Moderatore: *P. Scapato; S. Martin*

9.30 Early Arthritis
B. Laganà

10.00 Updating sulla terapia dell'Artrite Reumatoide
S. Antonelli

10.30 Safety dei farmaci biotecnologici
G. Minisola

11.00 Discussione

Sessione 2 - Metabolismo, Infiammazione e Artrite Reumatoide

Moderatore: *L. Altomonte; M. Ranieri*

11.30 Metabolismo ed infiammazione
L. Di Matteo

12.00 Autoimmunità, Diabete e Artrite Reumatoide.
P. Pozzilli

12.30 12.30 - 13 Nutrienti e Artrite Reumatoide
N. Merendino

13.00 Discussione

13.30 Lunch

Sessione 3 - Hot Topics in Reumatologia

Moderatore: *G. Baldi; D. Fiore*

- 14.30 Effetti extrascheletrici della vitamina D
V. Bruzzese
- 14.50 Recenti acquisizioni nella terapia dell'Osteoporosi
L. Di Cato
- 15.10 La Terapia del LES
M. Granata
- 15.30 Diagnostica per immagini delle Spondiloartriti
P. Cardello
- 15.50 Discussione

Sessione 4 - Tavola Rotonda: La Reumatologia oggi nella Ausl Viterbo

Moderatore: *C. Meschini*

- 16.20 Discussione generale dell'evento-ECM, Consolidamento dei protocolli diagnostico-terapeutici aziendali.

Invitati alla tavola rotonda: *C. Angrisani, M. Canzoni, R. Carloni, A. Di Gianvito, S. Dragotto, R. Gatti, P. Landucci, M. T. Mauceri, S. Severoni, L. Sordini, J. Sun, D. Topini, M. L. Tosini, P. Tribuzi, S. Zucchi*
- 17:30 Conclusioni e test di valutazione ECM
- 18.00 Chiusura del convegno

FACULTY

Lorenzo Altomonte - Direttore UOC Reumatologia, Ospedale CTO, Roma

Salvatore Antonelli - Dirigente Medico UOC Reumatologia, Ospedale San Camillo Forlanini, Roma

Gian Piero Baldi - Dirigente Medico Responsabile Ambulatorio di Reumatologia ed Ambulatorio di Diabetologia, Ospedale San Paolo, Civitavecchia (RM)

Vincenzo Bruzzese - Direttore UOC Medicina Interna, Ospedale Nuovo Regina Margherita, Roma

Paolo Cardello - Dirigente Medico UOC Diagnostica per Immagini, Ospedale Belcolle, Viterbo

Luca Di Cato - Dirigente Medico IPAS Reumatologia, Ospedale Santa Maria, Terni

Luigi Di Matteo - Direttore di Cattedra e Scuola di Specializzazione in Reumatologia, Pescara

Donatella Fiore - Dirigente Medico Responsabile UOS Attività di Reumatologia, Villa Betania, Polo Ospedaliero Santo Spirito, Roma

Mauro Granata - Direttore UOC Medicina, Ospedale San Filippo Neri, Roma

Bruno Laganà - Professore aggregato, Dirigente Medico UOC Allergologia, Immunologia, Reumatologia, Università La Sapienza, Ospedale Sant'Andrea, Roma

Severino Martin - Dirigente Medico UO Medicina Interna, Ospedale Regina Apostolorum, Albano Laziale (RM)

Nicolò Merendino - Professore Associato, docente in Scienza dell'Alimentazione, Facoltà di Scienze, Università della Tuscia, Viterbo

Carlo Meschini - Direttore UOC Medicina Interna, Ospedale Civita Castellana (VT), IAS Reumatologia, Ospedale Belcolle, Viterbo

Giovanni Minisola - Direttore UOC Reumatologia, Ospedale San Camillo Forlanini, Roma

Paolo Pozzilli - Professore Ordinario, Responsabile UOC di Endocrinologia e Diabetologia, Campus Biomedico, Roma

Mauro Ranieri - Dirigente Medico UOC Reumatologia, Ospedale Tagliacozzo, L'Aquila

Paolo Scapato - Dirigente Medico UOC Medicina, Responsabile ambulatorio Reumatologia, Ospedale San Camillo De Lellis, Rieti

SPONSOR

Iniziativa realizzata con al contributo non condizionante di:



SPA - Società Prodotti Antibiotici S. p. A.



La Crisalide srl

Provider ECM n. 1745

Web. www.lacrisalide.it

Email. info@lacrisalide.it

Tel. 0761 304205

Fax. 0761 1763555